

上周回顧

- 簡介
- Presenter
- Animation Record
 - Add camera from animation record or Blank camera
- MS Project

(Sectioning)

Content

- MS Project → Excel
- TimeLiner
 - Link MS Project.
 - Attach Selection to Tasks.
 - 4D Simulate
 - Output Animation
- Clash Detective
 - Add tests
 - Setting rules
 - Select detective Item
 - Start clash detective and results
 - Write report

MS Project → Excel

- For Project 2010
 - File → Options → Trust Center → Trust Center Settings → Legacy Formats → Choose
- File → Save As → Save as type *.CSV

ID	Active	Task Name	Task Status	Duration	Start Date	Finish Date	Predecessors
1	Yes	Auto Scheduled	基礎工程	27 days	Mon 12/1/05	Fri 12/16/05	
2	Yes	Auto Scheduled	基礎工程	3 days	Mon 12/1/05	Thu 12/1/05	
3	Yes	Auto Scheduled	基礎工程	3 days	Mon 12/1/05	Thu 12/1/05	
4	Yes	Auto Scheduled	基礎工程	3 days	Mon 12/1/05	Thu 12/1/05	
5	Yes	Auto Scheduled	基礎工程	2 days	Thu 12/1/05	Sat 12/1/05	
6	Yes	Auto Scheduled	基礎工程	1 day	Thu 12/1/05	Fri 12/1/05	
7	Yes	Auto Scheduled	基礎工程	2 days	Mon 12/1/05	Wed 12/1/05	
8	Yes	Auto Scheduled	基礎工程	2 days	Wed 12/1/05	Fri 12/1/05	
9	Yes	Auto Scheduled	基礎工程	16 days	Fri 12/1/05	Sun 12/1/05	
10	Yes	Auto Scheduled	1F樓層	1 day	Fri 12/1/05	Sat 12/1/05	
11	Yes	Auto Scheduled	2F樓層	3 days	Sat 12/1/05	Thu 12/1/05	
12	Yes	Auto Scheduled	1F內牆	1 day	Thu 12/1/05	Fri 12/1/05	
13	Yes	Auto Scheduled	1F內牆	1 day	Thu 12/1/05	Fri 12/1/05	
14	Yes	Auto Scheduled	2F樓層	1 day	Wed 12/1/05	Thu 12/1/05	12,13
15	Yes	Auto Scheduled	2F內牆	1 day	Thu 12/1/05	Fri 12/1/05	14
16	Yes	Auto Scheduled	2F內牆	1 day	Thu 12/1/05	Fri 12/1/05	14
17	Yes	Auto Scheduled	屋頂	2 days	Fri 12/1/05	Sun 12/1/05	15,16
18	Yes	Auto Scheduled	屋頂工程	5 days	Sun 12/1/05	Sat 12/1/05	

新增資料至Excel

- 新增於Navisworks對應的英文集合，將於4D模擬時自動加入元件。
- 新增任務型態
 - 新營造 (Construct)
 - 拆除 (Demolish)
 - 假設工程 (Temporary)

Time Liner

- Home -> TimeLiner

Link CSV

- TimeLiner → Data Sources → Add → CSV File
- 新增完畢後點選Referesh

新增物件至TimeLiner

- 方法1 (適用於Sets與Tasks name不同)
 - 右鍵點選任務名稱→Attach Set
- 方法2 (適用於沒有建立Sets)
 - 點選欲加入的物件→右鍵點選任務名稱→(功能如下)
 - Attach Current Selection (新增物件)
 - Append Current Selection (附加物件)
- 方法3 (適用於Sets與Tasks name相同) 建議使用

4D Simulate

- TimeLiner -> Simulate
- 除了可以設定開始模擬的時間以外，進入setting的選項後，可以調整要觀看的區間，與時間軸區間的顯示大小(Interval Size)。
- 速度設定(Playback Duration) - 越高速度越慢，內定值為20。
- Animation - 可將錄製的動畫加入模擬中，邊跑動畫邊模擬。

Output Animation

- Output -> Animation -> 在Source選取TimeLiner Simulation

Clash Detective

- Home -> Clash Detective

Add tests and setting rules

- Add tests:
 - 方便管理與撰寫檢測報告
- Setting rules:
 - 此規則為忽略選取之規則，依需求作設定。

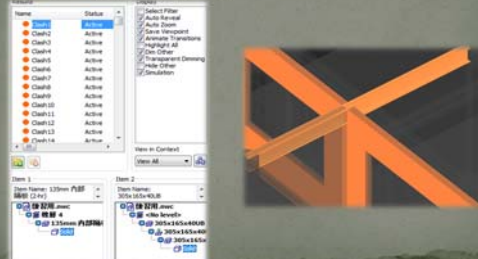
Select detective Item

- 選取要碰撞的兩個檔案或物件(也可以依樓層碰撞)
 - ※Self Intersect 自我檢測。
- 接下來Type就用預定的Hard，而容許間距內建為0.1，容許間距越大，找到的碰撞就越少。
 - Hard: 衝突物件
 - Clearance: 距離過近
 - Duplicates: 重複物件



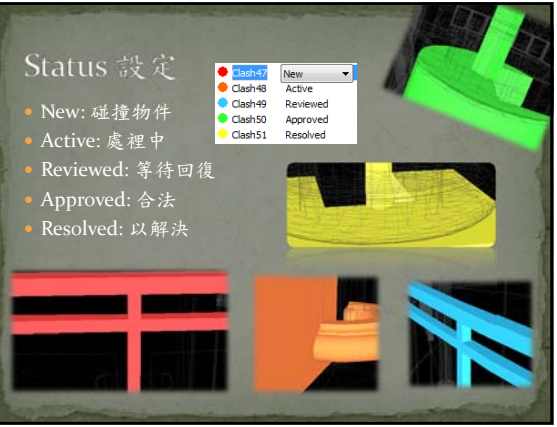
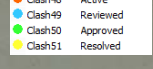
Start clash detective and results

- Display裡可以設定旁邊的即時預覽狀況，而在下方的Item可以觀看碰撞的元素。



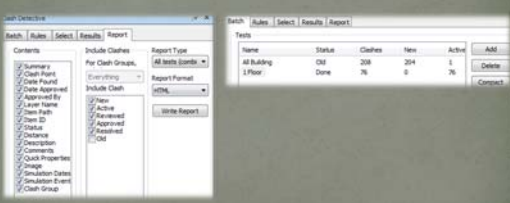
Status 設定

- New: 碰撞物件
- Active: 處理中
- Reviewed: 等待回復
- Approved: 合法
- Resolved: 以解決

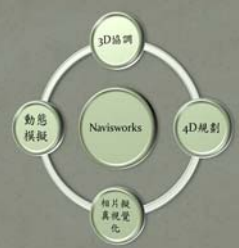


Write report

- 在欄位清單內可以選擇，最後選擇輸出的格式，就可以預覽報告的結果。



總結



總結

